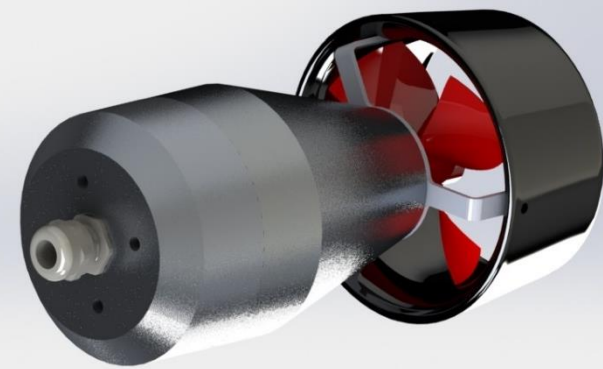


تراستر DC مدل HT300
HT300 DC Thruster



شرح

ویژگی

| | |
|--------------|------------------------|
| ۹۰ نیوتن | نیروی تراستر رو به جلو |
| ۸۰ نیوتن | نیروی تراستر رو به عقب |
| ۳۰٪ در ۲ نات | راندمان |

مشخصات مکانیکی

| | |
|--------------------------------|-------------------------------|
| ۳۰۰ متر | عمق عملیاتی |
| قطر داکت ۱۴۰ و طول ۲۱۰ میلیمتر | ابعاد (طول×عرض×ارتفاع) |
| ۱۲۰۰ گرم | وزن (خشک و بدون محفظه محموله) |

مشخصات الکتریکی و توان

توان ورودی

300 W (24 VDC)
3G Speed Control & PWM Protocol

کاربرد

ربات های زیرسطحی ROV و AUV

ربات های سطحی با پروانه مغزوق

آدرس: تهران، خیابان فاطمی، خیابان رهی معیری، پلاک ۳۰، طبقه سوم

تلفن: ۰۹۱۲۶۵۰۴۳۲۵ - ۲۲۴۹۶۵۸۴

www.minirov.ir